

外観



★森の中のスローライフ★

玄関



★ゆっくりと流れる時間★

リビング



★家具・家電そのまま使用or処分可★

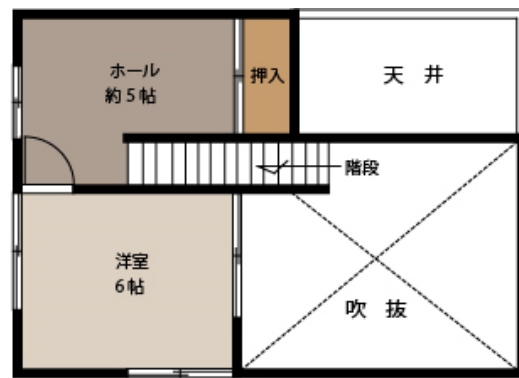
- ☆おすすめポイント☆
- ◆森林に囲まれた静かな別荘地
 - ◆青木村村営別荘につき管理良好 (別荘地内定住者もいらっしゃいます。)
 - ◆敷地305坪あり、BBQも可能
 - ◆現地より約5kmに田沢・沓掛温泉有
 - ◆現地より5km圏内スーパー、24Hコンビニ、診療所、レジャー施設、道の駅
 - ◆リビング約12.5帖。全室照明設備有
 - ◆村内レジャー施設
パラグライダーパーク・昆虫資料館
トレッキングコース・ふれあい農園
国宝大宝寺三重塔
 - ★青木村HPは下記QRコードから↓

地図

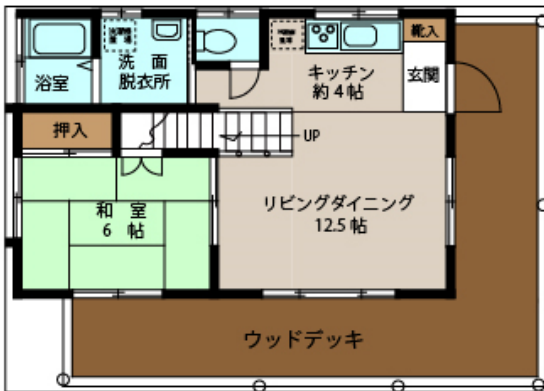


※図面と現況が異なる場合は現況を優先します。

東京都知事免許(12)第25790号 全日本不動産協会会員



2F



1F

売中古別荘

名称 青木の森別荘地A61区画(青木村村営)

価格 480 万円

所在地 長野県小県郡青木村大字沓掛字琴山1440番80

交通 長野新幹線・しなの鉄道・上田電鉄別所線「上田」駅より約18km
車で約40分。上信越自動車道上田・菅平ICより車で約40分

土地	権利	所有権		
	面積(公簿)	1009.85㎡(305.47坪)		
	私道	無	地勢	傾斜地
	地目	宅地	接道舗装	有
建物	接道道路	南側、東側が認定幅員4.3mの村道に間口67.67m接しています。		
	専有面積	64.58㎡(19.53坪)		
	建物構造	木造スレート葺	バルコニー	無
	総区画	290区画	築年数	平成2年12月
制限	間取り	2SLDK	階数	2階建て
	都市計画	非線引区域		
	用途地域	指定無		
	建蔽率	20%	高度地区	無
施設等	容積率	40%	計画道路	無
	防火地域	無	区画整理	計画無
	駐車場	有(2台程度駐車可能)		
	飲用水	公営	汚水	地下浸透
引渡	ガス	プロパン	電気	中部電力
	管理	青木の森別荘管理事務所(青木村直営)		
	管理人	日勤(火~土)9~17時 日・月休		
	管理費	年間50,400円	修繕積立金	無
その他	その他月額費	名称	無	
		金額	無	
引渡	現況	空家		
	引渡	相談(現地残置物有)		

敷地内は、樹木の成長具合により電線への接触を避けるため、2~3年に1回程度伐採有。(費用は中部電力が負担)。

地デジ非対応建物青木村直営の放送サービス加入可。(初期費用工事費売主負担相談可)

敷地内西側境界線付近にNTT電柱2本有。平成26年3月までに取替工事予定。

現地建物内は、AU、ウィルコムは圏外となります。その他、キャリアについては現地でご確認ください。

東京都世田谷区喜多見8丁目17番8号
TEL03-5727-2103 FAX03-5727-2102
HP : <http://reblo.net/ritoku/>



■手数料

仲介手数料	3%+6万円+税
取引態様	媒介
情報公開日	2013/9/1

株式会社 喜多見支店